



Catalogue de formations 2026

Développez les compétences de vos équipes avec nos formations pour les entreprises

ABC Formation continue

Parce que chaque parcours est unique, nos formations s'adaptent à vos besoins, vos ambitions et votre rythme.

Qui sommes-nous ?

ABC Formation Continue est un organisme de **formations professionnelles sur mesure** à taille humaine implanté dans le Rhône depuis 2013. Nous dispensons des formations sur-mesure en langues étrangères, bureautique, comptabilité et gestion de paie ainsi que digital & PAO.

Depuis 2022, nous sommes également centre de **bilans de compétences** et nous accompagnons les bénéficiaires dans leurs réflexions sur leur avenir professionnel.

Notre organisme de formations et de bilans de compétences est certifié **QUALIOPI**, gage de qualité et de sérieux de nos prestations.



RÉPUBLIQUE FRANÇAISE

La certification qualité a été délivrée au titre des catégories d'actions suivantes :
- Actions de formation
- Bilans de compétences

La plupart de nos formations et de nos bilans sont ouverts à un **financement CPF**, permettant de bénéficier d'une formation de qualité à moindre coût. Nous collaborons également avec l'ensemble des **OPCO**.



Nos engagements

Proximité opérationnelle

Nous intervenons partout en France pour des actions de formation et de bilan de compétences proches de vos équipes.

Solutions sur mesure

Chaque formation ou bilan est conçu en fonction de vos enjeux : contenus personnalisés selon vos collaborateurs.

Une organisation souple

Nous adaptons le planning des sessions à vos contraintes internes.
Possibilité de démarrage rapide.

Accompagnement global

Nous vous assistons dans le montage du dossier de financement et assurons un suivi rigoureux et réactif tout au long du projet.

Nos formules

En fonction de ce que vous recherchez, nous vous proposons **plusieurs formules** de formation ou de bilans de compétences :

Formations / bilans individuels présentiel

Votre formation ou bilan de compétences sera assuré(e) par un formateur ou un consultant spécialiste de la thématique enseignée, lors de **séances individuelles en face à face**, sur un rythme défini ensemble au préalable.

La formation ou le bilan peuvent être dispensés **au domicile** de l'apprenant, sur son **lieu de travail**, ou dans des **locaux partenaires** disponibles dans certaines villes.

Formations / bilans individuels à distance

Votre formation ou bilan de compétences sera assuré(e) par un formateur ou un consultant expert, lors de **séances individuelles en visioconférence**. Sur un rythme défini ensemble au préalable, le formateur et vous-même définissez votre programme, de la même façon qu'en présentiel.

La formation ou le bilan peut se dérouler depuis **n'importe quel lieu en France et à l'étranger**.

Formations intra-entreprises

Nos **formations collectives** s'entendent par groupe composé de salariés d'une même entreprise. La formation sera assurée par un formateur spécialiste de la thématique enseignée qui s'adaptera à votre secteur d'activité et à vos problématiques, sur un rythme défini au préalable. Les groupes d'apprenants seront constitués selon leur niveau établi à l'issue d'un test de positionnement.

Nos formations ont lieu au **sein de l'entreprise** ou en visioconférence.

En option : accès à un module e-learning

Vos collaborateurs peuvent avoir accès en autonomie à une **plateforme de e-learning**.

Ils y trouveront leur **parcours personnalisé**, avec des leçons et exercices interactifs. Ils ont accès en libre-service à cette plateforme. Une option idéale pour s'entraîner entre les séances avec le formateur et progresser ainsi plus rapidement.

Langues

p. 6-9



Anglais



Allemand



Espagnol



Portugais



Italien



Chinois



Arabe



Français langue étrangère



Français langue maternelle

Bureautique

p. 10-27



Excel



Word



Powerpoint



Access



Outlook



Comptabilité et gestion de la paie



Compétences informatiques

Digital et PAO

p. 28-39



Illustrator



Photoshop



InDesign



initiation à la PAO



Wordpress



Community management et Réseaux Sociaux

Bilans de compétences

p. 40-41

Financements

p. 42

Contact

p. 43




Descriptif

Découvrez nos formations en langues adaptées à tous niveaux. Le programme est conçu sur mesure, en fonction des besoins de votre entreprise et de vos salariés.


Prérequis

Pour les formations intra-entreprise (collective), un test de positionnement permettra de constituer les groupes de niveaux. Pour les formations à distance, un ordinateur équipé d'une webcam est nécessaire.

Durée/lieux de la formation

 1 à 3 mois selon planning de l'apprenant et volume d'heures

 Présentiel partout en France

 Distanciel partout en France

Des formations en langues selon votre niveau

Formation débutant

Objectifs: Comprendre et utiliser des expressions familières et quotidiennes et des énoncés très simples qui visent à satisfaire des besoins concrets.

Formation élémentaire (A1 - A2)

Objectifs : Pouvoir communiquer lors de tâches simples et habituelles ne demandant qu'un échange d'informations simple et direct sur des sujets familiers et habituels.

Formation indépendant (B1 - B2)

Objectifs : Être autonome dans la plupart des situations rencontrées, communiquer avec spontanéité et aisance avec un locuteur natif.

Formation avancé (C1 - C2)

Objectifs : Utiliser la langue de façon efficace et souple dans la vie sociale, professionnelle ou académique. S'exprimer de façon précise et rendre distinctes de fines nuances de sens en rapport avec des sujets complexes.



Un parcours sur mesure

Etape 1 :

Test de positionnement pour connaître le niveau de départ des apprenants et adapter le contenu de la formation.

Etape 3 :

Exercices e-learning (optionnel): vous avez accès à une plateforme permettant de renforcer vos compétences par des exercices, des actualités, des quizz. NB : Pas de e-learning pour les formations arabe et chinois.

Etape 2 :

Séances avec un formateur qui **vous suit tout au long du parcours de formation**. Le contenu de la formation s'adapte aux enjeux internes de votre organisation.

Etape 4 :

Passage de la certification (obligatoire pour financement CPF): Vous déterminez, avec l'aide de votre conseillère, quelle certification est la plus adaptée parmi les différentes possibilités.

Les certifications proposées

 TOEIC, English 360, CLOE, LILATE, Vtest Business, LEVELTEL, LanguageCert LTE, Bright Language

 LILATE, CLOE, LEVELTEL

 LILATE

Tarifs

Présentiel

Individuel

80,50€

Collectif

118,50€

Distanciel

Individuel

70€

Collectif

104,50€

Tarifs horaires TTC. En fonction du nombre d'apprenants, le tarif pourra être révisé.

Témoignage :

Anglais

Lyon

Ma formatrice, Lydie, m'a proposée une formation adaptée en tenant compte de mes remarques, de mes difficultés, de mes questionnements et de ma progression. Ses nombreux conseils et encouragements me seront utiles et précieux. Les outils pédagogiques, les liens internet ,conseillés/proposés par la formatrice, ont été apportés en fonction de mes besoins de façon constructives facilitant/favorisant ainsi mon apprentissage. Je la remercie pour la qualité de nos échanges et sa posture bienveillante toute au long de ma formation.

Laura B.  5/5



Descriptif

Découvrez nos formations en français adaptées à tous niveaux. Le programme est conçu sur mesure, en fonction des besoins de votre entreprise et de vos salariés.


Prérequis

Pour les formations intra-entreprise (collective), un test de positionnement permettra de constituer les groupes de niveaux.
Pour les formations à distance, un ordinateur équipé d'une webcam est nécessaire.

Durée/lieux de la formation

 1 à 3 mois selon planning de l'apprenant et volume d'heures

 Présentiel partout en France

 Distanciel partout en France

Des formations en français selon votre profil

Formations FLE : Des formations français pour vos collaborateurs étrangers

Objectifs: Accompagner vos collaborateurs non francophones dans l'apprentissage du français, quel que soit leur niveau initial. Les sessions peuvent être adaptées aux besoins de votre entreprise : vocabulaire métier, situations professionnelles courantes, expression orale et écrite.

Nous ne proposons pas de certification en langue française pour une demande de nationalité ou pour la délivrance d'une carte de résident.

Formations FLAM : Des formations français pour se perfectionner

Objectifs: Renforcer les compétences en expression écrite pour rédiger avec clarté, précision et justesse, dans un contexte professionnel ou personnel. Cette formation FLAM vise à consolider les bases en orthographe et en grammaire, améliorer la qualité des écrits quotidiens, et gagner en crédibilité à l'écrit.



Un parcours sur mesure

Etape 1 :

Test de positionnement pour connaître le niveau de départ des apprenants et adapter le contenu de la formation.

Etape 3 :

Exercices e-learning (optionnel): vous avez accès à une plateforme permettant de renforcer vos compétences par des exercices, des actualités, des quizz.

Etape 2 :

Séances avec un formateur qui **vous suit tout au long du parcours de formation**. Le contenu de la formation s'adapte aux enjeux internes de votre organisation.

Etape 4 :

Passage de la certification (obligatoire pour financement CPF): Vous déterminez, avec l'aide de votre conseillère, quelle certification est la plus adaptée parmi les différentes possibilités.

Les certifications proposées

 **FLAM** : Le Robert , Voltaire (écrit)

 **FLE** : CLOE, LEVELTEL, Bright Language

Tarifs

Présentiel

Individuel

80,50€

Collectif

118,50€

Distanciel

Individuel

70€

Collectif

104,50€

Tarifs horaires TTC. En fonction du nombre d'apprenants, le tarif pourra être révisé.

Témoignage :

 **Vienne**

J'ai eu un super formateur en la personne de Florent qui m'a renforcé mes compétences en français, ses explications et ses anecdotes m'ont beaucoup fait progresser.

Antonia A.  4/5



Descriptif

Maîtrisez les bases ou perfectionnez votre usage d'Excel : formules, tableaux croisés, graphiques, automatisation... Cette formation vous aide à gagner en efficacité pour analyser, organiser et présenter vos données en toute fiabilité.

Prérequis

Pour les formations intra-entreprise (collective), les apprenants doivent avoir un niveau homogène.

Pour toutes nos formations bureautique, disposer d'un ordinateur avec une webcam.

Durée/lieux de la formation

 1 à 3 mois selon planning de l'apprenant et volumes d'heures

 Présentiel partout en France

 Distanciel partout en France

Des formations en Excel selon votre niveau

Excel niveau Initiation

Objectifs: Utiliser les fonctionnalités les plus simples d'Excel, saisir les formules simples, utiliser le graphique le plus approprié, trier, utiliser et créer des filtres.

Excel niveau Perfectionnement

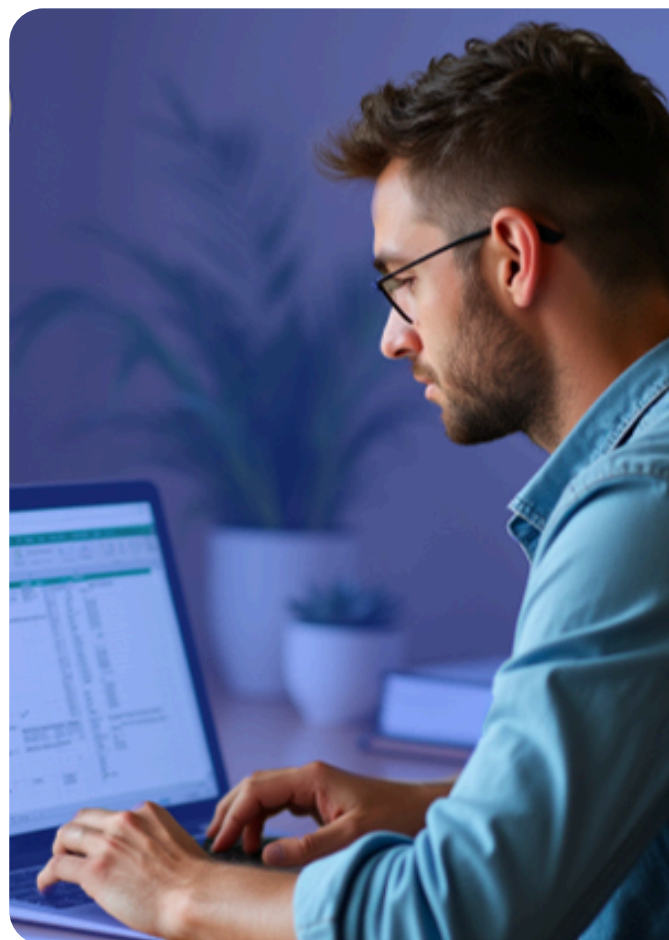
Objectifs: Découvrir et utiliser les fonctions essentielles et avancées de manière efficace et astucieuse, créer des graphiques simples à complexes, réaliser des calculs simples à complexes, élaborer des tableaux simples à complexes.

Excel niveau Avancé

Objectifs: Utiliser les fonctions matricielles, financières et de dates avancées, présenter les données sous forme de plan, créer et gérer des formulaires et des tableaux, réaliser des graphiques complexes.

Excel Tableaux croisés dynamiques

Objectifs: Créer et utiliser des tableaux croisés dynamiques selon votre niveau, gérer une base de données simples à complexes.



Un parcours sur mesure

Etape 1 :

Test de positionnement pour connaître le niveau de départ des apprenants et adapter le contenu de la formation.

Etape 3 :

Exercices e-learning (optionnel): vous avez accès à une plateforme permettant de renforcer vos compétences par des exercices, des actualités, des quizz.

Etape 2 :

Séances avec un formateur qui **vous suit tout au long du parcours de formation**. Le contenu de la formation s'adapte aux enjeux internes de votre organisation.

Etape 4 :

Passage de la certification (obligatoire pour financement CPF): Vous déterminez, avec l'aide de votre conseillère, quelle certification est la plus adaptée parmi les différentes possibilités.

Les certifications proposées

TOSA Excel, IDCL, ENI

Tarifs

Présentiel

Individuel

80,50€

Collectif

118,50€

Distanciel

Individuel

70€

Collectif

104,50€

Tarifs horaires TTC. En fonction du nombre d'apprenants, le tarif pourra être révisé.

Témoignage :



Montargis

Je suis très satisfaite de ma formation Excel. Noël G. a été exceptionnel : il était toujours à l'écoute et a su répondre à toutes mes questions avec des conseils pertinents. Grâce à son approche pédagogique, j'ai acquis de nouvelles compétences qui me seront très utiles dans mon travail. Je recommande vivement ce formateur à tous ceux qui souhaitent améliorer leurs compétences sur Excel.

Caroline L. ★★★★★ 5/5



Descriptif

Cette formation vous initie à la programmation VBA (Visual Basic for Applications) dans Excel.

Vous apprendrez à créer des macros pour automatiser les tâches répétitives et développer des applications personnalisées, au-delà des fonctionnalités classiques du tableur.

Prérequis

Pour les formations intra-entreprise (collective), les apprenants doivent avoir un niveau similaire entre eux. Pour toutes nos formations bureautique, avoir un ordinateur avec une webcam.

Durée/lieux de la formation

 1 à 3 mois selon planning de l'apprenant et volumes d'heures

  Présentiel partout en France

 Distanciel partout en France

Des formations Excel macros & programmation VBA selon votre niveau

Excel macros & programmation VBA niveau débutant

Objectifs : Comprendre Excel VBA et comprendre et utiliser les macros.

Excel macros & programmation VBA niveau opérationnel

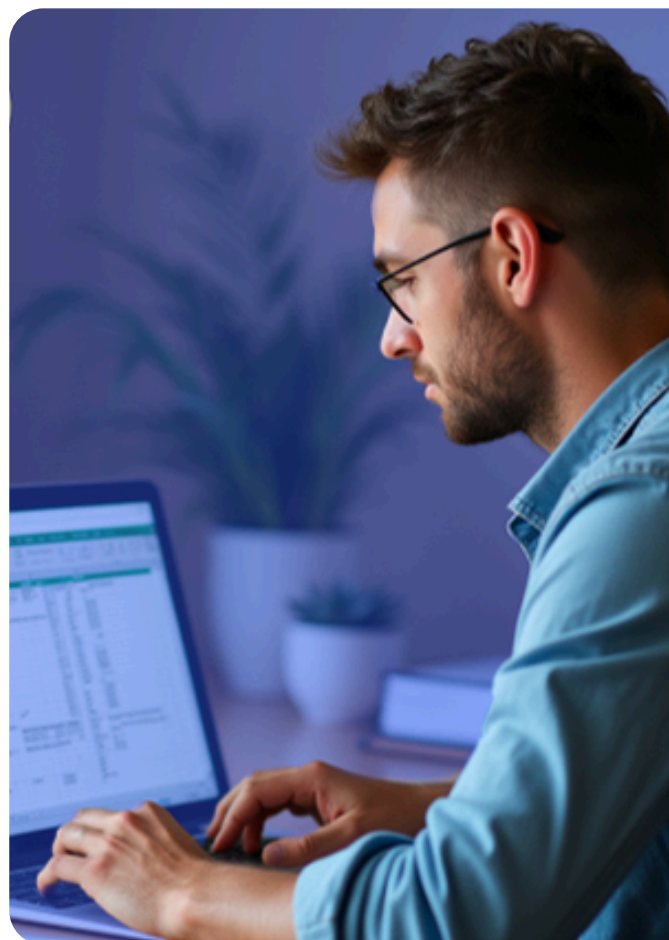
Objectifs : Programmer avec Excel VBA, utiliser et créer des formulaires personnalisés.

Excel macros & programmation VBA niveau intermédiaire

Objectifs : Lier Word, Outlook ou Access à Excel, créer des menus et des barres d'outils personnalisés.

Excel macros & programmation VBA niveau avancé

Objectifs : Gérer les erreurs, déboguer dans Excel.



Un parcours sur mesure

Etape 1 :

Test de positionnement pour connaître le niveau de départ des apprenants et adapter le contenu de la formation.

Etape 2 :

Séances avec un formateur qui **vous suit tout au long du parcours de formation**. Le contenu de la formation s'adapte aux enjeux internes de votre organisation.

Etape 3 :

Passage de la certification (obligatoire pour financement CPF): Vous déterminez, avec l'aide de votre conseillère, quelle certification est la plus adaptée parmi les différentes possibilités.

Les certifications proposées

TOSA Excel, ENI

Tarifs

Présentiel

Individuel

97,50€

Collectif

143€

Distanciel

Individuel

87€

Collectif

129€

Tarifs horaires TTC. En fonction du nombre d'apprenants, le tarif pourra être révisé.

Témoignage :

Vichy

Un grand merci à toute votre équipe, très professionnelle et très sympathique. Bravo à Hélène pour sa disponibilité, sa patience, la qualité de ses explications et de ses exercices. Les progrès réalisés sont indéniables.

Isabelle S. ★★★★★ 4,5/5



Descriptif

Apprenez à créer, structurer et mettre en forme vos documents professionnels. Cette formation vous guide dans l'utilisation efficace de Word : styles, sommaires, publipostage, modèles et fonctionnalités avancées pour gagner en clarté et en productivité.

Prérequis

Pour les formations intra-entreprise (collective), les apprenants doivent avoir un niveau homogène.
Pour toutes nos formations bureautique, disposer d'un ordinateur avec une webcam.

Durée/lieux de la formation

 1 à 3 mois selon planning de l'apprenant et volumes d'heures

 Présentiel partout en France

 Distanciel partout en France

Des formations Word selon votre niveau

Word niveau débutant

Objectifs : Effectuer la mise en forme élémentaire d'un document, rédiger, élaborer des documents simples, insérer un objet graphique.

Word niveau perfectionnement

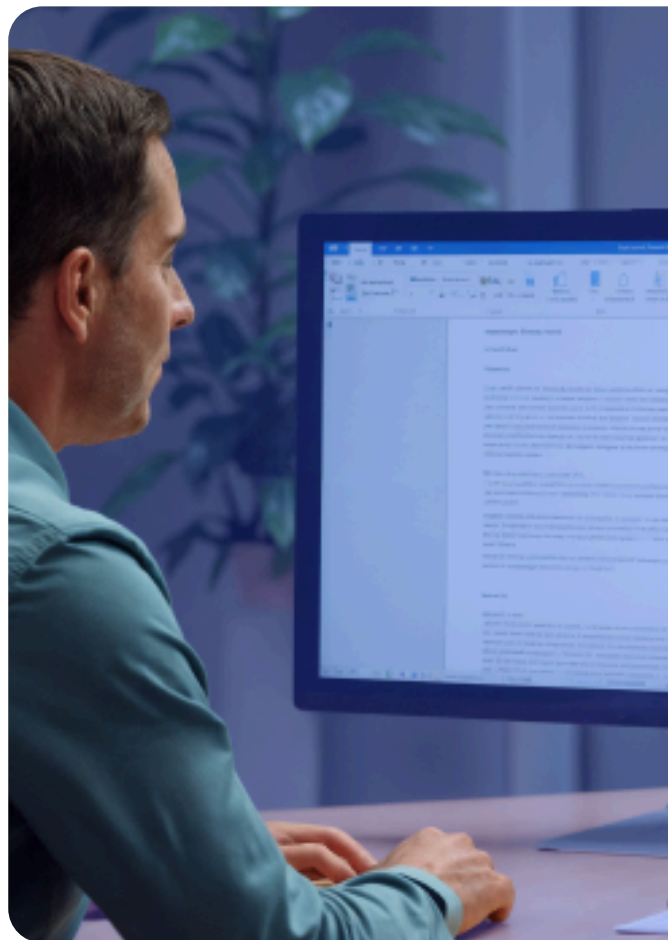
Objectifs : Appliquer une trame aux paragraphes, mettre en page un document, effectuer les révisions, insérer différents types d'objets graphiques, créer un tableau complexe.

Word niveau avancé

Objectifs : Protéger ses fichiers, personnaliser des outils de mise en forme, insérer plusieurs types de références, gérer les corrections et les traductions des textes, créer des formulaires.

Word Le publipostage simple à élaboré

Objectifs : Utiliser le publipostage pour gérer des envois de courriers, créer, gérer des E-mailings, automatiser des documents, concevoir des étiquettes et des enveloppes personnalisées pour de multiples destinataires. Maîtriser les aspects du publipostage plus élaboré (publipostage sélectif, choix des personnes destinataires...).



Un parcours sur mesure

Etape 1 :

Test de positionnement pour connaître le niveau de départ des apprenants et adapter le contenu de la formation.

Etape 3 :

Exercices e-learning (optionnel): vous avez accès à une plateforme permettant de renforcer vos compétences par des exercices, des actualités, des quizz.

Etape 2 :

Séances avec un formateur qui **vous suit tout au long du parcours de formation**. Le contenu de la formation s'adapte aux enjeux internes de votre organisation.

Etape 4 :

Passage de la certification (obligatoire pour financement CPF): Vous déterminez, avec l'aide de votre conseillère, quelle certification est la plus adaptée parmi les différentes possibilités.

Les certifications proposées

TOSA Word, IDCL, ENI

Tarifs

Présentiel

Individuel

80,50€

Collectif

118,50€

Distanciel

Individuel

70€

Collectif

104,50€

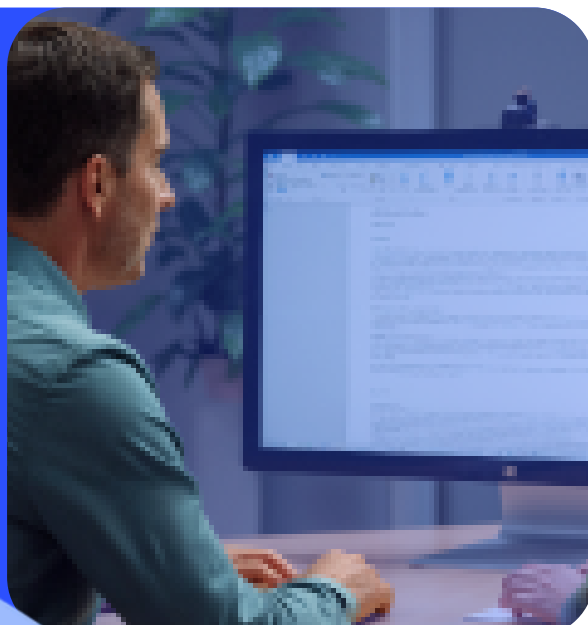
Tarifs horaires TTC. En fonction du nombre d'apprenants, le tarif pourra être révisé.

Témoignage :

 Toulouse

Très bonne formation permettant un rappel sur les bases de Word , Excel et Powerpoint. J'ai beaucoup apprécié la formatrice qui s'est adapté à mon niveau et à mes compétences.

Mickaël B.  4,5/5



Descriptif

Concevez des supports clairs, dynamiques et professionnels. Cette formation vous apprend à structurer vos idées, maîtriser les outils graphiques et animer vos présentations pour capter l'attention et renforcer vos messages.

Prérequis

Pour les formations intra-entreprise (collective), les apprenants doivent avoir un niveau homogène.

Pour toutes nos formations bureautique, disposer d'un ordinateur avec une webcam.

Durée/lieux de la formation

 1 à 3 mois selon planning de l'apprenant et volumes d'heures

 Présentiel partout en France

 Distanciel partout en France

Des formations PowerPoint selon votre niveau

PowerPoint niveau initiation

Objectifs: Modifier et créer une présentation simple, insérer une image ou un tableau simple, lancer un diaporama et gérer différents modes de défilement.

PowerPoint niveau perfectionnement

Objectifs: Créer des présentations attrayantes et lisibles avec dessins, animations, personnaliser un thème et/ou un modèle en utilisant des masques.

PowerPoint niveau avancé

Objectifs: Créer des présentations interactives avec des liens et boutons, créer des masques de diapositives, insérer et modifier tout type d'objet pour gérer les effets de transition des diapositives.



Un parcours sur mesure

Etape 1 :

Test de positionnement pour connaître le niveau de départ des apprenants et adapter le contenu de la formation.

Etape 3 :

Exercices e-learning (optionnel): vous avez accès à une plateforme permettant de renforcer vos compétences par des exercices, des actualités, des quizz.

Etape 2 :

Séances avec un formateur qui **vous suit tout au long du parcours de formation**. Le contenu de la formation s'adapte aux enjeux internes de votre organisation.

Etape 4 :

Passage de la certification (obligatoire pour financement CPF): Vous déterminez, avec l'aide de votre conseillère, quelle certification est la plus adaptée parmi les différentes possibilités.

Les certifications proposées

TOSA PowerPoint, IDCL, ENI

Tarifs

Présentiel

Individuel

80,50€

Collectif

118,50€

Distanciel

Individuel

70€

Collectif

104,50€

Tarifs horaires TTC. En fonction du nombre d'apprenants, le tarif pourra être révisé.

Témoignage :



Roanne

Très bonnes prestations dans l'ensemble.
Le contact avec Camille s'est très bien passé, elle a une bonne pédagogie et est très à l'écoute.
Elle explique clairement les exercices et a toujours le sourire ce qui est un point non négligeable!

Catherine D. ★★★★★ 4,5/5



Descriptif

Apprenez la création, la gestion et l'exploitation de bases de données relationnelles avec Access. Cette formation vous permet d'automatiser le traitement de l'information, de structurer vos données et de générer des requêtes et rapports efficaces.

Prérequis

Pour les formations intra-entreprise (collective), les apprenants doivent avoir un niveau homogène.
Pour toutes nos formations bureautique, disposer d'un ordinateur avec une webcam.

Durée/lieux de la formation

 1 à 3 mois selon planning de l'apprenant et volumes d'heures

 Présentiel partout en France

 Distanciel partout en France

Des formations Access selon votre niveau

Access niveau initiation

Objectifs: Utiliser les fonctionnalités essentielles d'Access en vue de prendre connaissance d'un document et de le sauvegarder dans de bonnes conditions.

Access niveau opérationnel

Objectifs: Identifier un formulaire afin de pouvoir le travailler, gérer les données pour les manipuler afin de gérer des bases de données et créer des macros, pouvoir lire et modifier un code simple.

Access niveau avancé

Objectifs: Configurer, gérer la création de formulaires et utiliser tous les outils de personnalisation en vue de faciliter l'exploitation des données, utiliser les macros et les procédures VBA pour créer des applications.

Access niveau expert

Objectifs: Maîtriser la création et la manipulation de formulaires pour exploiter les données dans les publipostages Microsoft Word ou les tableaux Microsoft Excel, personnaliser des applications et événements.



Un parcours sur mesure

Etape 1 :

Test de positionnement pour connaître le niveau de départ des apprenants et adapter le contenu de la formation.

Etape 2 :

Séances avec un formateur qui **vous suit tout au long du parcours de formation**. Le contenu de la formation s'adapte aux enjeux internes de votre organisation.

Etape 3 :

Passage de la certification (obligatoire pour financement CPF): Vous déterminez, avec l'aide de votre conseillère, quelle certification est la plus adaptée parmi les différentes possibilités.

Les certifications proposées

TOSA Access

Tarifs

Présentiel

Individuel

80,50€

Collectif

118,50€

Distanciel

Individuel

70€

Collectif

104,50€

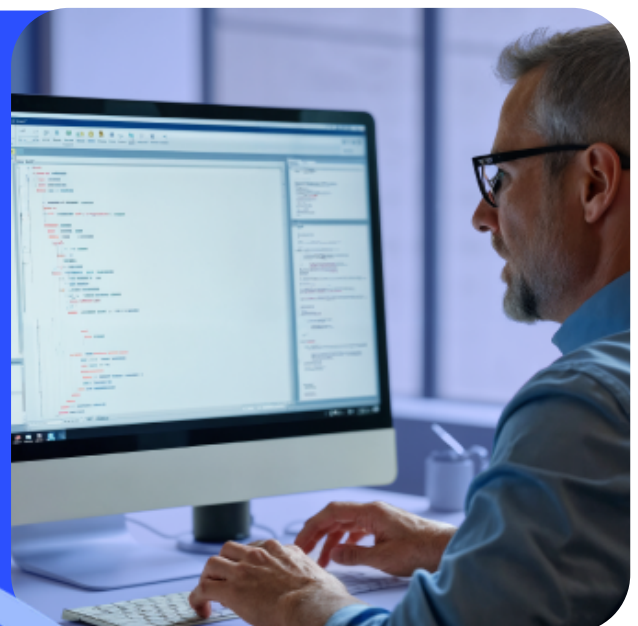
Tarifs horaires TTC. En fonction du nombre d'apprenants, le tarif pourra être révisé.

Témoignage :

 Nice

J'ai passé une formation très fructueuse, en compagnie de Yann formateur excellent, qui explique les choses en toute simplicité. Très content de ces 30 heures qui sont passées très vite.

Bertrand B.  5/5



Descriptif

Optimisez l'utilisation d'Outlook pour mieux gérer vos e-mails, votre agenda, vos tâches et vos contacts. Cette formation vous aide à gagner en organisation, en productivité et en réactivité au quotidien.

Prérequis

Pour les formations intra-entreprise (collective), les apprenants doivent avoir un niveau homogène.

Pour toutes nos formations bureautique, disposer d'un ordinateur avec une webcam.

Durée/lieux de la formation

 1 à 3 mois selon planning de l'apprenant et volumes d'heures

 Présentiel partout en France

 Distanciel partout en France

Des formations Outlook selon votre niveau

Outlook niveau initiation

Objectifs: Naviguer entre ses courriers, son calendrier et ses contacts, rédiger ou répondre à un email, envoyer ou répondre à une invitation de réunion, organiser de manière simple ses contacts.

Outlook niveau perfectionnement

Objectifs: Gérer et classer ses messages, dossiers et ses contacts, gérer les calendriers partagés, partager, suivre et gérer les tâches, programmer l'envoi d'un message, créer et utiliser une liste de distribution.

Outlook niveau avancé

Objectifs: Configurer de manière optimale les flux RSS, créer et envoyer des formulaires ou des modèles d'email au format OFT, maîtriser la création d'images ou de liens hypertexte dans un message, effectuer un mappage, importer et exporter des contacts.



Un parcours sur mesure

Etape 1 :

Test de positionnement pour connaître le niveau de départ des apprenants et adapter le contenu de la formation.

Etape 3 :

Exercices e-learning (optionnel): vous avez accès à une plateforme permettant de renforcer vos compétences par des exercices, des actualités, des quizz.

Etape 2 :

Séances avec un formateur qui **vous suit tout au long du parcours de formation**. Le contenu de la formation s'adapte aux enjeux internes de votre organisation.

Etape 4 :

Passage de la certification (obligatoire pour financement CPF): Vous déterminez, avec l'aide de votre conseillère, quelle certification est la plus adaptée parmi les différentes possibilités.

Les certifications proposées

TOSA Outlook

Tarifs

Présentiel

Individuel

80,50€

Collectif

118,50€

Distanciel

Individuel

70€

Collectif

104,50€

Tarifs horaires TTC. En fonction du nombre d'apprenants, le tarif pourra être révisé.

Témoignage :

 Nice

J'ai passé une formation très fructueuse, en compagnie de Yann formateur excellent, qui explique les choses en toute simplicité. Très content de ces 30 heures qui sont passées très vite.

Bertrand B.  5/5



Descriptif

Acquérez les bases indispensables pour établir des bulletins de paie conformes, gérer les déclarations sociales et appliquer la législation en vigueur. Une formation pratique pour sécuriser la paie au sein de votre entreprise.

Prérequis

Pour les formations intra-entreprise (collective), les apprenants doivent avoir un niveau homogène.

Pour toutes nos formations bureautique, disposer d'un ordinateur avec une webcam.

Durée/lieux de la formation

 1 à 3 mois selon planning de l'apprenant et volumes d'heures

 Présentiel partout en France

 Distanciel partout en France

Des formations comptabilité selon votre niveau

Comptabilité niveau initiation

Objectifs: La technique d'enregistrement des opérations, notion de débit et de crédit, enregistrement des écritures courantes, enregistrement des factures, opérations de trésorerie, rapprochements bancaires, les mécanismes de la TVA et les salaires.

Comptabilité niveau opérationnel

Objectifs: Les écritures particulières, le cycle des ventes, les écritures de régularisation des créances, dépréciations, provisions, le cycle des achats, les opérations d'amortissement, les divergences comptabilité/ fiscalité, la gestion des stocks.

Comptabilité niveau avancé

Objectifs: Création et analyse des fichiers de contrôle des éléments de comptabilité sous Excel, organisation du tableur en journal comptable, utilisation des fonctions comptables et financières, analyse d'amortissements, élaboration de graphiques et courbes de tendance pour l'interprétation des données.



Un parcours sur mesure

Etape 1 :

Test de positionnement pour connaître le niveau de départ des apprenants et adapter le contenu de la formation.

Etape 3 :

Exercices e-learning (optionnel): vous avez accès à une plateforme permettant de renforcer vos compétences par des exercices, des actualités, des quizz.

Etape 2 :

Séances avec un formateur qui **vous suit tout au long du parcours de formation**. Le contenu de la formation s'adapte aux enjeux internes de votre organisation.

Etape 4 :

Passage de la certification (obligatoire pour financement CPF): Vous déterminez, avec l'aide de votre conseillère, quelle certification est la plus adaptée parmi les différentes possibilités.

Les certifications proposées

TOSA Excel

Nos formations en comptabilité et gestion de la paie vous permettent d'obtenir une certification mais elle ne délivrent pas un diplôme.

Tarifs

Présentiel

Individuel

97,50€

Collectif

143€

Distanciel

Individuel

87€

Collectif

129€

Tarifs horaires TTC. En fonction du nombre d'apprenants, le tarif pourra être révisé.

Témoignage :

 Castres

Cette formation a été très utile pour mon projet. Le formateur a été très aimable tout le long de la formation et toujours à l'écoute. Les cours et les exercices qu'il a choisis étaient toujours en adéquation pour me faire évoluer. Je n'ai vraiment aucun regret d'avoir fait ma formation avec cet organisme. Merci à vous et surtout au formateur qui m'a énormément aidé pendant la formation.

Corinne F.  5/5



Descriptif

Acquérez les bases indispensables pour établir des bulletins de paie conformes, gérer les déclarations sociales et appliquer la législation en vigueur. Une formation pratique pour sécuriser la paie au sein de votre entreprise.

Prérequis

Pour les formations intra-entreprise (collective), les apprenants doivent avoir un niveau homogène.

Pour toutes nos formations bureautique, disposer d'un ordinateur avec une webcam.

Durée/lieux de la formation

 1 à 3 mois selon planning de l'apprenant et volumes d'heures

 Présentiel partout en France

 Distanciel partout en France

Des formations gestion de paie selon votre niveau

Gestion de la paie niveau initiation

Objectifs: Comprendre un bulletin de paie et le cadre juridique qui l'accompagne, comprendre la rémunération et définir le salaire brut, comprendre les cotisations sociales sur une paie, créer et mettre en forme un bulletin de paie sur Excel.

Gestion de la paie niveau opérationnel

Objectifs: Définir et calculer le salaire net avant et après impôt, le net imposable pour le calcul du prélèvement à la source, comprendre et calculer le montant des saisies sur salaire, des acomptes et des avances, utiliser Excel pour créer des formules de calcul, des fonctions plus élaborées pour déterminer les montants des cotisations sociales et du salaire net.

Gestion de la paie niveau avancé

Objectifs: Configurer de manière optimale les flux RSS, créer et envoyer des formulaires ou des modèles d'email au format OFT, maîtriser la création d'images ou de liens hypertexte dans un message, effectuer un mappage, importer et exporter des contacts.



Un parcours sur mesure

Etape 1 :

Test de positionnement pour connaître le niveau de départ des apprenants et adapter le contenu de la formation.

Etape 2 :

Séances avec un formateur qui **vous suit tout au long du parcours de formation**. Le contenu de la formation s'adapte aux enjeux internes de votre organisation.

Etape 3 :

Passage de la certification (obligatoire pour financement CPF): Vous déterminez, avec l'aide de votre conseillère, quelle certification est la plus adaptée parmi les différentes possibilités.

Les certifications proposées

TOSA Excel

Nos formations en comptabilité et gestion de la paie vous permettent d'obtenir une certification mais elle ne délivrent pas un diplôme.

Tarifs

Présentiel

Individuel

97,50€

Collectif

143€

Distanciel

Individuel

87€

Collectif

129€

Tarifs horaires TTC. En fonction du nombre d'apprenants, le tarif pourra être révisé.

Témoignage :

 Castres

Cette formation a été très utile pour mon projet. Le formateur a été très aimable tout le long de la formation et toujours à l'écoute. Les cours et les exercices qu'il a choisis étaient toujours en adéquation pour me faire évoluer. Je n'ai vraiment aucun regret d'avoir fait ma formation avec cet organisme. Merci à vous et surtout au formateur qui m'a énormément aidé pendant la formation.

Corinne F.  5/5



Descriptif

Acquérez les compétences clés du numérique pour rechercher, évaluer et utiliser efficacement l'information en ligne et assurer la sécurité de vos données.


Prérequis

Pour les formations intra-entreprise (collective), les apprenants doivent avoir un niveau homogène.
Pour toutes nos formations bureautique, disposer d'un ordinateur avec une webcam.

Durée/lieux de la formation

 1 à 3 mois selon planning de l'apprenant et volumes d'heures

 Présentiel partout en France

 Distanciel partout en France

Une formation compétences informatiques sur les principaux logiciels

Programme de la formation :

Informations et données

Savoir rechercher efficacement l'information, évaluer sa fiabilité, utiliser les outils de veille, gérer et sauvegarder les données sous différents formats et sur des plateformes d'hébergement.

Communication et collaboration

Maîtriser les outils numériques de communication, participer à des espaces collaboratifs en ligne et utiliser leurs fonctions avancées.

Création de contenu digital

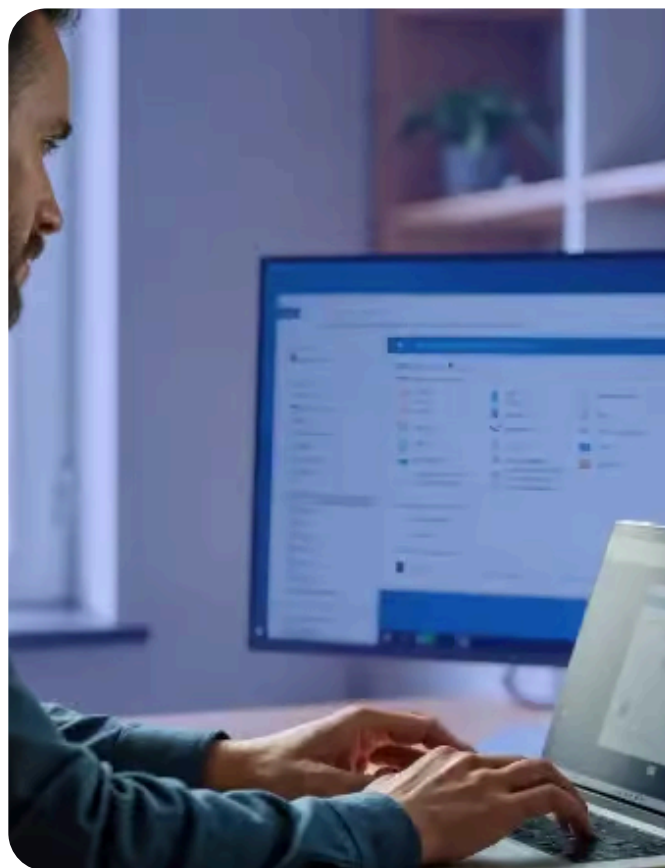
Produire, modifier et gérer des contenus numériques avec divers outils (bureautiques, CMS...), tout en respectant les licences d'utilisation.

Résolution de problèmes

Choisir et utiliser les outils adaptés, résoudre les problèmes techniques, connaître les technologies de connexion et les types de licences.

Sécurité numérique

Protéger ses données et équipements, comprendre les lois du numérique, savoir chiffrer des communications et adopter des pratiques responsables face aux risques et à l'impact environnemental du numérique.



Un parcours sur mesure

Etape 1 :

Test de positionnement pour connaître le niveau de départ des apprenants et adapter le contenu de la formation.

Etape 3 :

Exercices e-learning (optionnel) : vous avez accès à une plateforme permettant de renforcer vos compétences par des exercices, des actualités, des quizz.

Etape 2 :

Séances avec un formateur qui **vous suit tout au long du parcours de formation**. Le contenu de la formation s'adapte aux enjeux internes de votre organisation.

Etape 4 :

Passage de la certification (obligatoire pour financement CPF) : Vous déterminez, avec l'aide de votre conseillère, quelle certification est la plus adaptée parmi les différentes possibilités.

Les certifications proposées

DigComp (Tosa)

Tarifs

Présentiel

Individuel

80,50€

Collectif

118,50€

Distanciel

Individuel

70€

Collectif

104,50€

Tarifs horaires TTC. En fonction du nombre d'apprenants, le tarif pourra être révisé.

Témoignage :



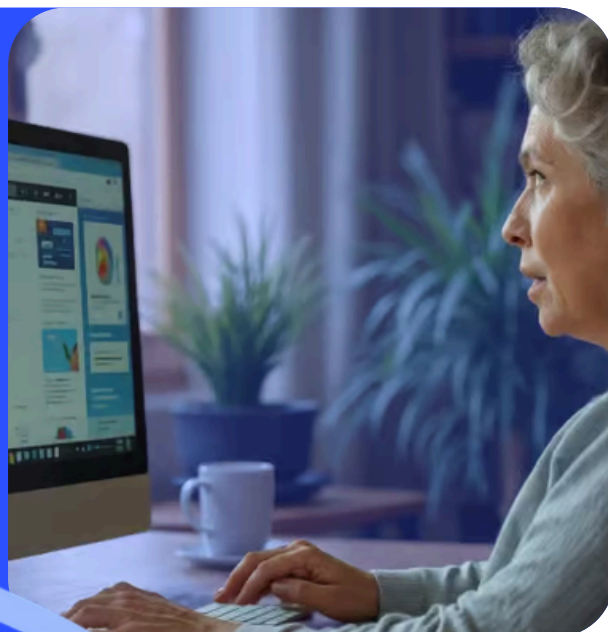
Marseille

Formation très intéressante, qui m'a permis de connaître certaines fonctions de l'ordinateur que je ne connaissais pas. Le formateur était super. Il a su répondre à mes questions avec professionnalisme.

Annie A.



5/5



Descriptif

Apprenez à concevoir des visuels professionnels avec Illustrator : logos, pictogrammes, illustrations et mises en page. Cette formation vous initie ou vous perfectionne aux outils clés du design vectoriel pour créer des supports créatifs, précis et adaptés à tous formats.

Prérequis

Pour les formations intra-entreprise (collective), les apprenants doivent avoir un niveau homogène.


Pour toutes nos formations digital & PAO, avoir un ordinateur avec une webcam.

La formation PAO ne fournit pas de licence de la Suite Adobe.

Durée/lieux de la formation

 1 à 3 mois selon planning de l'apprenant et volumes d'heures

 Présentiel partout en France

 Distanciel partout en France

Des formations Illustrator selon votre niveau

Illustrator niveau initiation

Objectifs : Différencier les formats et types d'images, et utiliser le cercle chromatique, comprendre les graphiques principaux, créer et transformer des formes vectorielles simples.

Illustrator niveau opérationnel

Objectifs : Exploiter et utiliser les fonctions de correction des objets, gérer les différents formats, identifier les zones de travail et optimiser l'export, maîtriser la gestion des calques.

Illustrator niveau avancé

Objectifs : Gérer et modifier les attributs d'une illustration, maîtriser les transformations complexes, paramétrer les différents réglages et exploiter les repères, gérer les formats et leurs spécificités pour produire des illustrations exploitables.

Illustrator niveau expert

Objectifs : Modifier, corriger et affiner des illustrations avec des outils déformateurs, mettre en œuvre l'intégralité des outils de correction d'un objet, changer de façon dynamique les attributs d'une illustration et maîtriser l'exportation des illustrations.



Un parcours sur mesure

Etape 1 :

Test de positionnement pour connaître le niveau de départ des apprenants et adapter le contenu de la formation.

Etape 3 :

Exercices e-learning (optionnel): vous avez accès à une plateforme permettant de renforcer vos compétences par des exercices, des actualités, des quizz.

Etape 2 :

Séances avec un formateur qui **vous suit tout au long du parcours de formation**. Le contenu de la formation s'adapte aux enjeux internes de votre organisation.

Etape 4 :

Passage de la certification (obligatoire pour financement CPF): Vous déterminez, avec l'aide de votre conseillère, quelle certification est la plus adaptée parmi les différentes possibilités.

Les certifications proposées

TOSA, ICDL

Tarifs

Présentiel

Individuel

97,50€

Collectif

143€

Distanciel

Individuel

87€

Collectif

129€

Tarifs horaires TTC. En fonction du nombre d'apprenants, le tarif pourra être révisé.

Témoignage :

 A distance

Une formation parfaite, structurée, évolutive et adaptée à nos besoins. Une formatrice en or, au delà de nos attentes !

Marie J.

 4,5/5



Descriptif

Maîtrisez les outils essentiels de Photoshop pour retoucher des photos, créer des visuels percutants et optimiser vos supports de communication. Une formation idéale pour allier technique et créativité.

Prérequis

Pour les formations intra-entreprise (collective), les apprenants doivent avoir un niveau homogène.


Pour toutes nos formations digital & PAO, avoir un ordinateur avec une webcam.

La formation PAO ne fournit pas de licence de la Suite Adobe.

Durée/lieux de la formation

 1 à 3 mois selon planning de l'apprenant et volumes d'heures

 Présentiel partout en France

 Distanciel partout en France

Des formations Photoshop selon votre niveau

Photoshop niveau initiation

Objectifs: Comprendre les fonctions de base de Photoshop, les formats et les couleurs, créer un nouveau photomontage. Savoir mettre à l'échelle, rogner une image, sa résolution et préparer une image pour le web.

Photoshop niveau opérationnel

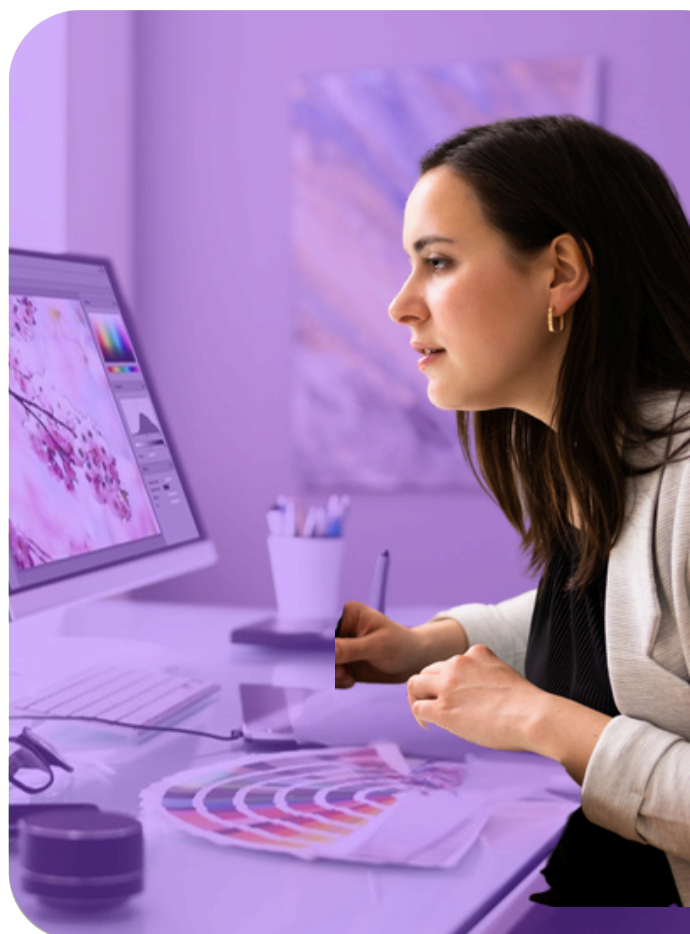
Objectifs: Maîtriser les différentes méthodes de sélection et de détournage, savoir retoucher une image, modifier la colorimétrie, gérer les calques pour modifier le rendu d'une image, gérer l'outil texte et utiliser ses différentes options.

Photoshop niveau avancé

Objectifs: Maîtriser les transformations simples et complexes, gérer et modifier les outils de retouches et les options de photomontage, créer des outils en vue de personnaliser Photoshop, automatiser et personnaliser des actions.

Photoshop niveau expert

Objectifs: Mettre en œuvre l'intégralité des outils de correction et de géométrie, optimiser la retouche, intervenir sur les différentes étapes de la réalisation d'un projet graphique à savoir la création, l'exécution, l'impression et de fabrication afin d'analyser d'exprimer une idée par l'image.



Un parcours sur mesure

Etape 1 :

Test de positionnement pour connaître le niveau de départ des apprenants et adapter le contenu de la formation.

Etape 3 :

Exercices e-learning (optionnel): vous avez accès à une plateforme permettant de renforcer vos compétences par des exercices, des actualités, des quizz.

Etape 2 :

Séances avec un formateur qui **vous suit tout au long du parcours de formation**. Le contenu de la formation s'adapte aux enjeux internes de votre organisation.

Etape 4 :

Passage de la certification (obligatoire pour financement CPF): Vous déterminez, avec l'aide de votre conseillère, quelle certification est la plus adaptée parmi les différentes possibilités.

Les certifications proposées

TOSA, ICDL, ENI

Tarifs

Présentiel

Individuel

97,50€

Collectif

143€

Distanciel

Individuel

87€

Collectif

129€

Tarifs horaires TTC. En fonction du nombre d'apprenants, le tarif pourra être révisé.

Témoignage :

 A distance

Une formation parfaite, structurée, évolutive et adaptée à nos besoins. Une formatrice en or, au delà de nos attentes !

Marie J.  4,5/5



Descriptif

Apprenez à concevoir des documents imprimés ou numériques de qualité : brochures, flyers, rapports, magazines... Cette formation vous initie aux bonnes pratiques de mise en page, à la gestion des styles, des images et des exports.

Prérequis

Pour les formations intra-entreprise (collective), les apprenants doivent avoir un niveau homogène.


Pour toutes nos formations digital & PAO, avoir un ordinateur avec une webcam.

La formation PAO ne fournit pas de licence de la Suite Adobe.

Durée/lieux de la formation

 1 à 3 mois selon planning de l'apprenant et volumes d'heures

 Présentiel partout en France

 Distanciel partout en France

Des formations InDesign selon votre niveau

InDesign niveau initiation

Objectifs: Maîtriser l'interface et l'affichage des plans de travail, créer des documents, gérer les blocs texte et image et créer des formes graphiques.

InDesign niveau opérationnel

Objectifs: Personnaliser ses modèles de pages, utiliser les fonctions de typographie et d'agencement du texte dans un tableau, choisir le mode colorimétrique adapté à l'impression et utiliser les bibliothèques de style.

InDesign niveau avancé

Objectifs: Gérer les formats en vue de l'impression, mettre à jour et éditer des images, objets graphiques et éléments interactifs en vue de leur intégration aux pages d'un document, créer une mise en page spécifique : créer et utiliser les gabarits, organiser le chemin de fer.

InDesign niveau expert

Objectifs: Maîtriser la bibliothèque Cloud, utiliser le mode Editeur, utiliser la palette graphique Pathfinder et les options de calques d'objets, maîtriser l'ensemble des paramètres, afin d'automatiser l'impression en assurant l'intégrité des styles.



Un parcours sur mesure

Etape 1 :

Test de positionnement pour connaître le niveau de départ des apprenants et adapter le contenu de la formation.

Etape 3 :

Exercices e-learning (optionnel): vous avez accès à une plateforme permettant de renforcer vos compétences par des exercices, des actualités, des quizz.

Etape 2 :

Séances avec un formateur qui **vous suit tout au long du parcours de formation**. Le contenu de la formation s'adapte aux enjeux internes de votre organisation.

Etape 4 :

Passage de la certification (obligatoire pour financement CPF): Vous déterminez, avec l'aide de votre conseillère, quelle certification est la plus adaptée parmi les différentes possibilités.

Les certifications proposées

TOSA, ICDL

Tarifs

Présentiel

Individuel

97,50€

Collectif

143€

Distanciel

Individuel

87€

Collectif

129€

Tarifs horaires TTC. En fonction du nombre d'apprenants, le tarif pourra être révisé.

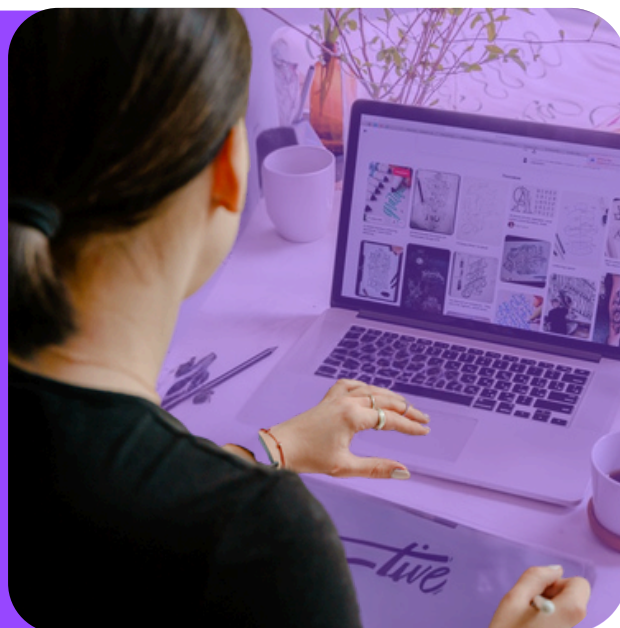
Témoignage :

 A distance

La formule à distance, individuelle et donc personnalisée est vraiment très satisfaisante et adaptée pour ce type de formation sur le logiciel Adobe InDesign.

Odile J.

 5/5



Descriptif

Découvrez les bases de la mise en page et de la création visuelle avec les logiciels phares de la PAO (InDesign, Photoshop, Illustrator). Cette formation vous permet de produire des supports de communication simples et professionnels.

Prérequis

Pour les formations intra-entreprise (collective), les apprenants doivent avoir un niveau homogène.


Pour toutes nos formations digital & PAO, avoir un ordinateur avec une webcam.

La formation PAO ne fournit pas de licence de la Suite Adobe.

Durée/lieux de la formation

 1 à 3 mois selon planning de l'apprenant et volumes d'heures

 Présentiel partout en France

 Distanciel partout en France

Une formation initiation PAO sur les principaux logiciels



Photoshop

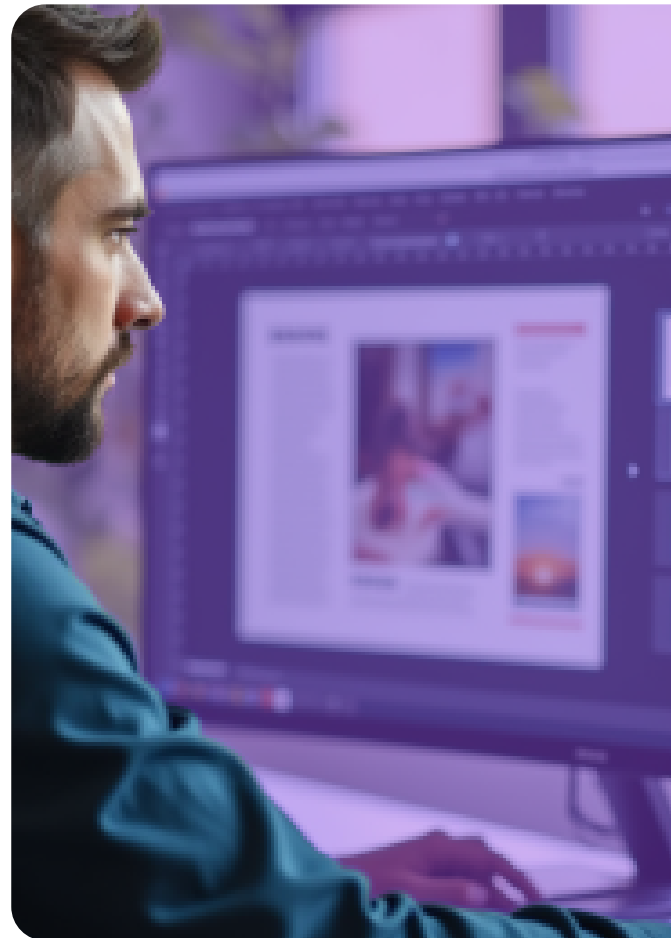
Objectifs: Retoucher des images, corriger, choisir le bon format d'enregistrement. Utiliser les différentes techniques de sélection et les calques. Réaliser des photomontages simples.

InDesign

Objectifs: Créer un document, insérer du texte et des images. Mettre en page un document et utiliser les règles de mise en page.

Illustrator

Objectifs: Créer, déplacer et transformer des formes vectorielles simples. Vectoriser des images et des formes. Utiliser des calques et les couleurs. Créer des dessins, des logos, personnaliser ses propres créations.



Un parcours sur mesure

Etape 1 :

Test de positionnement pour connaître le niveau de départ des apprenants et adapter le contenu de la formation.

Etape 2 :

Séances avec un formateur qui **vous suit tout au long du parcours de formation**. Le contenu de la formation s'adapte aux enjeux internes de votre organisation.

Tarifs

Présentiel

Individuel

97,50€

Collectif

143€

Distanciel

Individuel

87€

Collectif

129€

Tarifs horaires TTC. En fonction du nombre d'apprenants, le tarif pourra être révisé.

Témoignage :

 Toulouse

Une formation parfaite, structurée, évolutive et adaptée à nos besoins. Une formatrice en or, au delà de nos attentes !

Marie J.

 4,5/5



Descriptif

Apprenez à concevoir, personnaliser et administrer un site vitrine ou un blog avec WordPress. Cette formation vous guide dans la prise en main de l'outil, la gestion des contenus, l'ajout de fonctionnalités et les bonnes pratiques web.

Prérequis

Pour les formations intra-entreprise (collective), les apprenants doivent avoir un niveau homogène.


Pour toutes nos formations digital & PAO, avoir un ordinateur avec une webcam.

La formation PAO ne fournit pas de licence de la Suite Adobe.

Durée/lieux de la formation

 1 à 3 mois selon planning de l'apprenant et volumes d'heures

  Présentiel partout en France

 Distanciel partout en France

Des formations WordPress selon votre niveau

WordPress niveau initiation

Objectifs: Gérer l'apparence d'un site internet par la personnalisation d'un thème sous WordPress, savoir construire l'arborescence d'un site, connaître les obligations légales d'un site web.

WordPress niveau opérationnel

Objectifs: Maîtriser l'interface en vue de la paramétrer et de gérer différents utilisateurs d'un site, installer, configurer et intégrer une extension en vue de personnaliser son site, créer ses articles pour illustrer et optimiser leur contenu.

WordPress niveau avancé

Objectifs: Gérer les paramètres techniques et configurer les options d'un site afin d'en maîtriser le contenu, concevoir une navigation interne à l'aide d'ancres, de menus et de widgets, optimiser les performances d'un site et son contenu.

WordPress niveau expert

Objectifs: Acquérir les bases SEO, maîtriser les extensions et les widgets, maîtriser toutes les options WordPress pour la mise en forme, mise en page et gestion de contenu afin de sécuriser son site et optimiser l'utilisation du CMS, développer les thèmes parents et modifier les thèmes enfants.



Un parcours sur mesure

Etape 1 :

Test de positionnement pour connaître le niveau de départ des apprenants et adapter le contenu de la formation.

Etape 3 :

Exercices e-learning (optionnel) : vous avez accès à une plateforme permettant de renforcer vos compétences par des exercices, des actualités, des quizz.

Etape 2 :

Séances avec un formateur qui **vous suit tout au long du parcours de formation**. Le contenu de la formation s'adapte aux enjeux internes de votre organisation.

Etape 4 :

Passage de la certification (obligatoire pour financement CPF) : Vous déterminez, avec l'aide de votre conseillère, quelle certification est la plus adaptée parmi les différentes possibilités.

Les certifications proposées

TOSA, ICDL

Tarifs

Présentiel

Individuel

97,50€

Collectif

143€

Distanciel

Individuel

87€

Collectif

129€

Tarifs horaires TTC. En fonction du nombre d'apprenants, le tarif pourra être révisé.

Témoignage :

 Troyes

Un bon relationnel et une réactivité quand à ma demande de formation. La formation proposée convenait parfaitement à mes attentes et le formateur était à l'écoute, je recommande vivement.

Elisa M.  4,5/5



Descriptif

Apprenez à gérer efficacement les réseaux sociaux d'une marque ou d'une entreprise : création de contenus, animation de communauté, stratégie éditoriale, veille et analyse des performances pour renforcer votre visibilité et votre engagement en ligne.

Prérequis

Pour les formations intra-entreprise (collective), les apprenants doivent avoir un niveau homogène.


Pour toutes nos formations digital & PAO, avoir un ordinateur avec une webcam.

La formation PAO ne fournit pas de licence de la Suite Adobe.

Durée/lieux de la formation

 1 à 3 mois selon planning de l'apprenant et volumes d'heures

 Présentiel partout en France

 Distanciel partout en France

Community management niveau initiation

Objectifs : Comprendre et appréhender le web social, découvrir les usages de 4 principaux réseaux sociaux : Facebook, Instagram, Twitter (X) et LinkedIn.

Community management niveau perfectionnement

Objectifs : Construire une stratégie social media, créer et publier un contenu adapté, construire, animer et communiquer avec sa communauté.

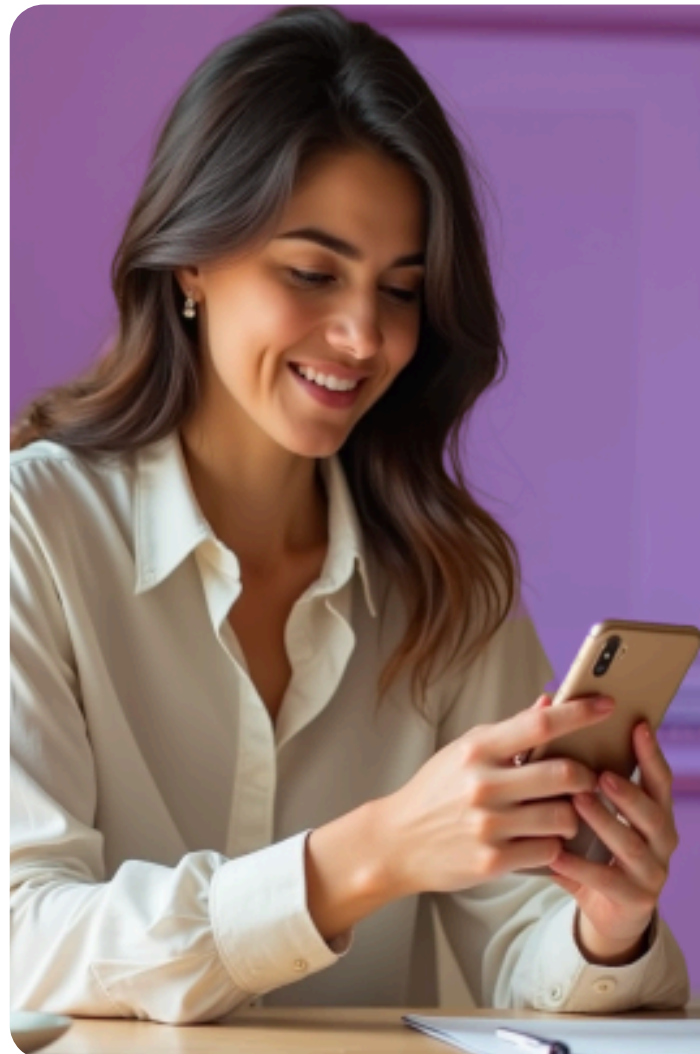
Community management niveau avancé

Objectifs : Mettre en place une veille numérique et se tenir informé des évolutions et appréhender et intégrer l'algorithme de chaque réseau social.

Vous souhaitez une formation spécifique sur un réseau social ?



Vous êtes formé sur un réseau social spécifique pour créer une page professionnelle, découvrir les fonctionnalités du réseau social, créer du contenu adapté, analyser les statistiques et gérer les annonces publicitaires.



Un parcours sur mesure

Séances avec un formateur qui **vous suit tout au long du parcours de formation**.
Le contenu de la formation s'adapte aux enjeux internes de votre organisation.

Tarifs

Présentiel

Individuel

80,50€

Collectif

118,50€

Distanciel

Individuel

70€

Collectif

104,50€

Tarifs horaires TTC. En fonction du nombre d'apprenants, le tarif pourra être révisé.

Témoignage :

 Lyon

La formation dispensée était en tous points conforme à mes attentes. la formatrice très professionnelle et à l'écoute, faisant preuve de pédagogie et adaptant toujours son propos aux problématiques concrètes que je lui soumettais. Très bon contact et conseils judicieux avec l'équipe d'ABC Formation Continue en amont.


Laurent T.  5/5





Les étapes

- Entretiens avec le consultant, d'environ 2 heures, toutes les 1 à 2 semaines.
- Tests qui mettront en évidence votre personnalité et facteurs de motivation ainsi que vos aptitudes managériales ou entrepreneuriales.
- Travail personnel guidé afin d'approfondir vos propres projets (par exemple des enquêtes d'image, des enquêtes métier, des recherches personnelles...).

Durée/lieux du bilan

 1 à 3 mois selon planning de l'apprenant et volumes d'heures

 Présentiel partout en France

 Distanciel partout en France

Des bilans de compétences adaptés à votre projet

Exploration - 15h

Objectifs : Faire le bilan des points forts de personnalité, motivations, des compétences et domaines d'activités.

Explorer les potentiels d'ouverture. Valider les projets professionnels et un plan d'action.

2 tests : Profil Pro 2 + Vocation

Investigation - 18h

Objectifs : Faire le bilan complet : **du parcours**, des points forts de personnalité, motivations, des compétences et domaines d'activités. Explorer les potentiels d'ouverture.

Valider les projets professionnels et un plan d'action.

2 tests : Profil Pro 2 + Vocation

Évolution - 22h

Objectifs : Faire le bilan complet : du parcours, des points forts de personnalité, motivations, des compétences et domaines d'activités. Explorer les potentiels d'ouverture + **explorer le potentiel managérial**. Valider les projets professionnels et un plan d'action.

3 tests : Profil Pro 2 + Vocation + CTPI-R

Ambition - 22h

Objectifs : Faire le bilan complet du parcours, des points forts de personnalité / motivations et des compétences / domaines d'activités. Explorer les potentiels d'ouverture + **explorer le potentiel entrepreneurial**. Valider les projets professionnels et un plan d'action.

3 tests : Profil Pro 2 + Vocation + Test ENTREPRENEUR



Un parcours sur mesure

Phase préliminaire

Permet d'**analyser votre demande** et de **comprendre vos besoins**. Vous prendrez connaissance du déroulé du bilan et des méthodes employées.

Phase de conclusion

Vous découvrirez les **résultats détaillés** de la phase précédente ainsi que les points qui favoriseront ou non la mise en place de votre projet professionnel ou de formation.

Phase d'investigation

Séances avec un consultant **dédié**. Cette phase permettra de connaître vos motivations, vos compétences et expériences professionnelles et personnelles ainsi que de visualiser vos perspectives d'évolution.

Phase de suivi

6 mois après le bilan de compétences, nous proposons de faire le point ensemble de là où vous en êtes.

Tarifs

Exploration

Présentiel

1714,60€

Distanciel

1498,60€

Investigation

Présentiel

2016,6€

Distanciel

1788,6€

Évolution

Présentiel

2623,10€

Distanciel

2338,10€

Ambition

Présentiel

2537,80€

Distanciel

2252,80€

Tarifs TTC

Témoignage :

 A distance

Ce bilan de compétences a été parfait. Il m'a amené exactement là où je souhaitais me diriger mais sans en être convaincu précédemment. Il ne me fallait qu'un guide pour cela, et je suis ravi de partir grâce à ce bilan effectué dans un projet qui me passionne. Je n'aurais pas pu être mieux accompagné qu'avec Mme Marie L. On a poussé au-delà du simple bilan, avec des enquêtes vraiment spécifiques à mon futur projet. Merci encore pour cet élan qui m'amènera sur une future carrière autonome.

David L.

 5/5



Pour **financer votre formation** plusieurs solutions s'offrent à vous :



Le CPF, un droit individuel

Chaque salarié dispose d'un CPF, crédité à hauteur de 500€/an (jusqu'à 800€/an pour certains profils). Le CPF est plafonné à 5000€. Il est mobilisable à l'initiative du salarié, sans obligation d'en informer l'employeur si la formation a lieu hors du temps de travail. Des règles spécifiques s'appliquent dans le cadre du CPF de la fonction publique.

A savoir depuis 2026 : une participation forfaitaire de **150€** est exigée pour toute formation via le CPF. Ce reste à charge peut être payé directement par le salarié ou pris en charge par l'entreprise via un abondement volontaire.

Le CPF est géré par la **Caisse des Dépôts**. Il est financé par l'État et les entreprises, selon leur taille.

Le Plan de Développement des Compétences (PDC)

Élaboré par l'employeur, le PDC répond à deux obligations : adapté les salariés à leur poste ou maintenir leur employabilité.

Chaque année, l'entreprise définit ses priorités de formation. Le salarié peut également exprimer ses souhaits.

Dans les structures de 50 salariés et plus, le CSE est consulté sur ce plan.

Le PDC peut inclure des formations / des bilans de compétences / des VAE (Validation des Acquis de l'Expérience)

Le rôle de votre OPCO



Les entreprises cotisent à un Opérateur de Compétences (OPCO) en fonction de leur secteur d'activité. En retour, elles peuvent obtenir la prise en charge totale ou partielle de leurs formations ou d'un bilan de compétences d'un salarié.

Attention : budget annuel ! Les financements OPCO sont alloués par année civile. Tout budget non utilisé avant le 31 décembre de l'année, sera perdu.

Comment mettre en place une formation ou un bilan de compétences ?

1. Prenez RDV avec votre conseillère dédiée aux entreprises et recevez un devis gratuit
2. Transmettez ce devis à votre OPCO accompagné du formulaire de prise en charge
3. L'OPCO peut alors financer tout ou une partie de la formation ou du bilan.

Pour les TPE, ABC Formation Continue peut proposer la subrogation de paiement : l'OPCO règle directement et votre entreprise n'avance aucun frais.

Votre conseillère pédagogique ABC Formation Continue, vous accompagne dans vos démarches administratives et vous aide à trouver le meilleur financement adapté à vos besoins.



Hasnae, votre conseillère entreprise



[Prendre rendez-vous](#)

Votre conseillère dédiée aux entreprises analysera vos besoins et vous communiquera un devis gratuit personnalisé à l'issue du rendez-vous.

Nos agences

Notre réseau de **36 agences** dans toute la France :



- | | |
|-----------------|------------------------|
| Ajaccio | Montargis |
| Alès | Montpellier |
| Arles | Moulins |
| Belfort | Mulhouse |
| Blois | Nantes |
| Bordeaux | Nevers |
| Bourges | Nice |
| Castres | Paris |
| Chartres | Quimper |
| Châtelleraut | Rennes |
| Dunkerque | Roanne |
| Le Puy | Saint-Nazaire |
| Lille | Strasbourg |
| Lons Le Saunier | Toulouse |
| Lyon | Troyes |
| Mâcon | Vichy |
| Marseille | Vienne |
| Meaux | Villefranche sur Saône |



Un projet unique, Une formation sur mesure