

A L'ISSUE DE VOTRE FORMATION, VOUS PASSEREZ LA CERTIFICATION ICDL

La certification ICDL évalue et certifie les compétences en bureautique (Word, Excel, Powerpoint) et les compétences digitales (Photoshop, Illustrator, Indesign, Wordpress).

Les certifications sont structurées en modules. Chacun correspondant à une thématique précise, comme le traitement de texte ou les tableurs. Cette organisation permet de choisir les domaines qui vous intéressent et de vous certifier dans les compétences spécifiques.

Votre devis mentionne le type de certification ICDL proposé parmi les compétences ci-dessus. Une seule compétence sera évaluée et certifiée dans le cadre de votre examen conformément à votre devis. Les tests sont adaptatifs ce qui permet de p

VOTRE ÉPREUVE :

C'est un test adaptatif :

- Un algorithme « intelligent » qui fait évoluer la difficulté des questions en fonction du niveau du candidat.
- 36 questions de type QCM ergonomiques et de manipulation réelle.

VOTRE PASSATION DU TEST :

ABC Formation Continue gère l'ensemble des démarches, pour la passation de votre certification.

QUAND : La certification doit obligatoirement se passer **avant la date de clôture** du dispositif de formation. Le test étant un Auto-Certif, vous pouvez réaliser le test à tout moment et en totale autonomie (24h/24 et 7j/7).

OÙ : la passation se fera en autonomie et à distance avec un système de e-surveillance.

COMMENT : Le test dure 35 minutes. Vous devez être équipé d'un ordinateur connecté à internet et équipé d'une webcam. Avant le démarrage du test un contrôle d'identité est réalisé, vous présentez votre pièce d'identité devant votre webcam.

VOS RÉSULTATS

A l'issue de la certification, un score en pourcentage est délivré.

Le certificat est obtenu si le candidat obtient au minimum 75% de bonnes réponses.

Une vérification de la validité du test est réalisée sous 72h ouvrées au plus tard.

Vous êtes ensuite notifié par e-mail de votre résultat.

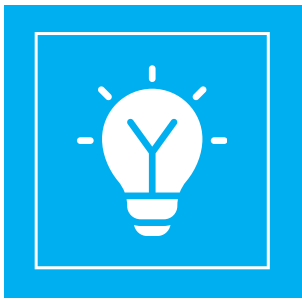
Dès l'obtention d'un module, vous pouvez demander votre certificat ICDL



The Digital Skills Standard

COMMENT PASSER VOTRE AUTO-CERTIF ?

LES ÉTAPES



INTRODUCTION



Votre centre habilité ICDL vous a affecté un **Auto-Certif**. Vous disposez ainsi d'un test de certification à passer en **totale autonomie** sur votre plateforme candidat. Vous pouvez passer votre Auto-Certif à **tout moment** (24h/24 et 7j/7).

Bonjour **Lauren**

Nous avons le plaisir de vous informer qu'un ou plusieurs Auto-Certif viennent de vous être affectés :

Un Auto-Certif est un test de Certification ICDL à passer en totale autonomie sur votre plateforme Candidat.

Vous pouvez le passer à tout moment, nous vous invitons à consulter [la notice d'utilisation - Candidat](#).

Pour le(s) passer, cliquez sur le lien suivant [Plateforme candidats ICDL](#)

Ou

Copiez-collez l'URL suivante dans votre navigateur <https://pcie-monpcie.pcie.tech>

Cordialement,

Votre centre habilité ICDL



Pour passer votre Auto-Certif, vous devez respecter certaines contraintes techniques impliquant le fait **d'avoir un ordinateur** connecté à **un réseau internet** et d'être équipé d'une **Webcam**. Nous vous invitons vivement à suivre [les conditions générales d'utilisation Auto-Certif](#)



CONNEXION À VOTRE PLATEFORME CANDIDAT

Votre centre habilité ICDL vous a affecté un Auto-Certif. Vous avez reçu un email en provenance de l'adresse : **no-reply@icdlfrance.org** (pensez à vérifier vos spams).



Cet email vous permettra de vous connecter à votre plateforme ICDL via un lien cliquable. [Cliquez sur ce lien.](#)



Si c'est votre 1ère connexion, vous devez **saisir votre nouveau mot de passe** (8 caractères minimum). Confirmez votre nouveau mot de passe puis cliquez sur "**enregistrer**".

Pour vous **connecter à votre espace candidat**, saisissez votre **mail** (attention, il s'agit de l'adresse mail sur laquelle vous avez reçu votre lien de connexion) ainsi que votre **mot de passe** que vous venez de définir. Cliquez sur : "**Se Connecter**".

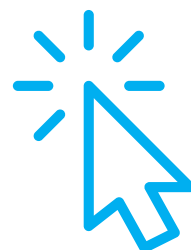
En cas de problème de connexion, rapprochez-vous de votre centre de formation.

2

AUTO-CERTIF ET SES CONDITIONS

Vous venez d'arriver sur le **Tableau de bord de votre espace Candidat ICDL**.

Rendez-vous sur l'onglet "Mes Tests" puis sélectionnez "Tests de Certification". Enfin, cliquez sur le bouton **"Passer mon test en autonomie"**.



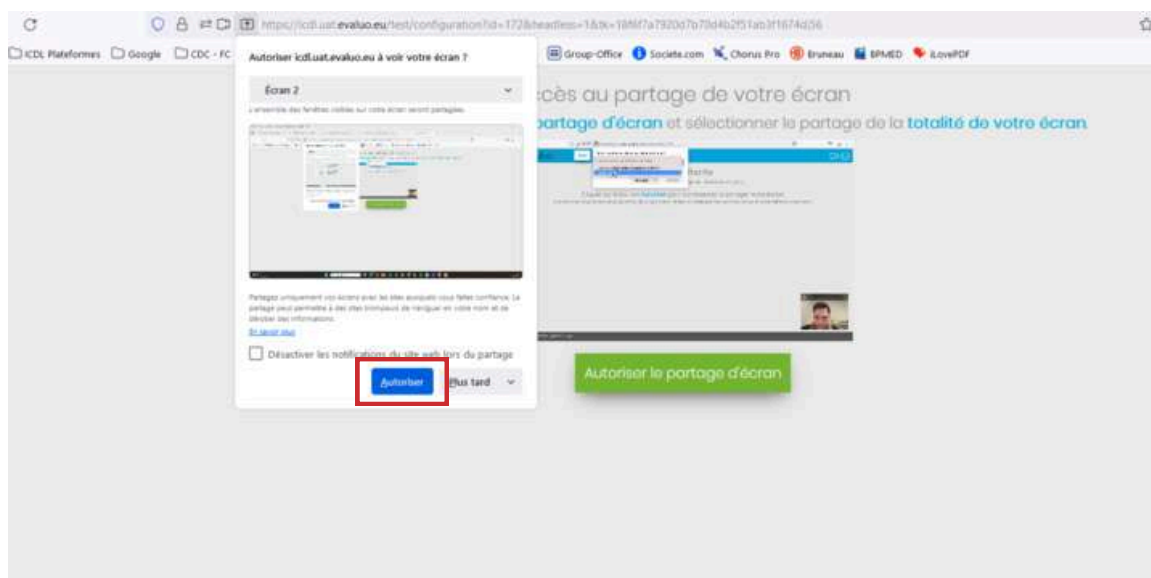
Afin de réaliser votre Auto-Certif dans les meilleures conditions, nous vous conseillons vivement de **lire attentivement** [les Conditions Générales d'Utilisation](#). Cliquez ensuite sur **"J'accepte les CGU"**.

Accepter les CGU et passer le test de configuration

3

CONFIGURATION

Après avoir accepté les CGU, vous voilà en salle d'attente. **Commencez le test de configuration** et suivez les instructions à l'écran en **autorisant l'accès à votre microphone, caméra et écran**. Pour le partage de votre écran, **cliquez sur le bouton vert** puis **sélectionnez** l'écran sur lequel vous allez passer votre test, puis validez en **cliquant sur : "Autoriser"**.



Une fois le **test de configuration** réalisé, vous pouvez passer votre test en cliquant sur **"Accéder à la liste des tests"** puis sélectionnez le test que vous souhaitez passer et appuyez sur **"Passer le test"**.

TESTS DE CERTIFICATION EN AUTONOMIE

Test
Google Docs

Module
Traitement de texte

Langue
FR

Passer le test

Test
MS Word 2019

Module
Traitement de texte

Langue
FR

Passer le test

Test
Google Sheets

Module
Tableur

Langue
FR

Passer le test

4

DÉBUTER MON AUTO-CERTIF

Attention, vous vous apprêtez à passer votre test de certification, cette **action est irréversible**.

Nous vous invitons, à vous mettre dans un endroit calme comme indiqué dans les CGU.

Installez-vous derrière votre ordinateur et appuyez sur **“Passer le test”**.



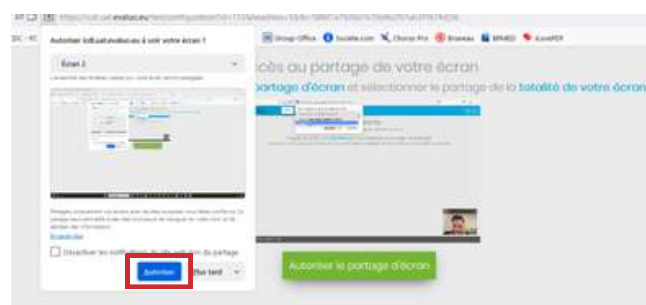
Important

Etes-vous sûr de vouloir passer ce test en autonomie ? Une fois redirigé vers le test, celui-ci sera comptabilisé comme consommé.

Passer le test

Annuler

Pour le partage de votre écran réalisé de nouveau l'étape précédente.



Vérifiez votre identité en montrant à la caméra votre pièce d'identité (attention, elle doit être bien lisible).

Puis cliquez sur : **“Suivant”**.

L'analyse de l'environnement est vérifiée avant le démarrage de votre test. Veuillez **enregistrer votre espace de travail** en faisant un tour d'horizon autour de vous (bureau, salle...). Assurez-vous de bien suivre les consignes indiquées à l'écran et cliquez sur : **“Suivant”**.



5

DÉMARRER VOTRE EXAMEN ICDL

Vous allez maintenant **démarrer votre examen**, assurez-vous de bien **prendre connaissance des consignes** indiquées puis cliquez **“Démarrer le test”**.

AIDE
Traitement de texte - MS Word 2019

59 s'il s'agit de votre premier test veuillez suivre avec attention la vidéo ci-dessus, examinez les types de questions, et la manière d'y répondre. Vous pouvez rejouer cette vidéo si nécessaire.

Cliquez ensuite sur le bouton [Démarrer le test] pour lancer le test ou [Quitter le test] pour revenir à la liste des tests à passer.

Nous vous conseillons de lire ces recommandations !

Le test comporte 36 questions et vous aurez 35 minutes pour y répondre :

- VOUS AVEZ TOUT VOTRE TEMPS**
 - Chaque question a un niveau de difficulté de 1 (facile) à 3 (plus difficile), et porte sur un point du Référentiel mondial ICDL-PCIE. Une question porte sur une fonctionnalité du logiciel, une Bonne Pratique ou une Règle de Productivité.
 - Pour commencer examinez soigneusement l'image associée s'il y en a une, et prenez le temps de comprendre la situation et la question.
 - Certaines questions sont très faciles mais ne répondez pas trop vite non plus !
 - D'autres sont plus compliquées, alors prenez tout votre temps pour analyser ce qui est demandé.
 - Si vous butez ou hésitez sur une question, vous pouvez y répondre plus tard en utilisant un bouton prévu à cet effet.
 - Faites le test en étant le plus décontracté possible, mais restez concentré sur l'écran de la question. L'objectif est de connaître votre niveau de compétences actuel, vous en tirerez vos propres conclusions.

CHARGEMENT DU TEST
Téléchargement de votre test - MS Word 2019

ENTRAÎNEZ-VOUS AVEC LES TESTS PRÉPA

Préparez votre certification ICDL.

- Familiarisez-vous avec la plateforme de test.
- Disponible à tout moment en accès libre.
- Jusqu'à 80 questions corrigées et commentées en temps réel.

Quitter le test

Démarrer le test

Interactuel

CHARGEMENT DU TEST

En cas de **dysfonctionnement**, un **bouton d'aide** est disponible en haut à droite de votre écran.

OUTILS COLLABORATIFS - GOOGLE WORKSPACE
Outils collaboratifs - Google Workspace

Contactez le support technique

DISPONIBLE SUR PLUS D'UNE TRENTAINE DE LOGICIELS

HELP

Contact de l'Assistance technique

Tél : 09.70.70.18.89

Mail : support@evaluo.eu

Horaires : Du lundi au vendredi de 9h00 à 17h00 (GMT+1)



VOTRE RÉSULTAT

Votre **test est terminé**, vous venez d'obtenir **votre résultat**. Avant que celui-ci soit validé, la conformité de votre test doit être vérifiée par un examinateur. Cette étape peut prendre jusqu'à **72H ouvrées au plus tard**. Une fois cette **vérification effectuée**, vous serez **notifié de votre résultat par e-mail**. Cliquez sur "Fermer le test".

Votre test est terminé

Votre test va être vérifié par un surveillant habilité ICDL, le résultat de cette vérification vous sera communiqué sous 72h ouvrées au plus tard.

Résultat du test obtenu :

25 %

9/36 réponses correctes



Vous pouvez retrouver **les informations** concernant votre **test** sur votre **plateforme candidat** dans l'onglet "Mes tests" puis "Tests déjà passés".



En cas d'invalidation du test, vous pourrez retrouver les détails de la surveillance de votre test en cliquant sur **"En savoir plus"**.

Résultat	Surveillance	Test	Module	Langue	Date de passage	Score	Durée	Commentaires
	Autonomie	Google Workspace	Outils collaboratifs	FR	09/04/2024	25 %	06 mn 43 s	Test invalidé En savoir plus



INVALIDITÉ DE VOTRE TEST

Votre **Auto-Certif est invalidé** si l'analyse effectuée par les services de vérification sur votre passage de certification ne **respecte pas les conditions d'examen requises**.

Pour votre information, il existe **trois critères** relatifs à la **surveillance de votre passage** de certification ICDL en autonomie :

Voici le détail de la surveillance de votre test



Accès à la salle d'attente

2024-04-09 10:24:08

Alerte automatique

2024-04-09 10:28:10

Ouverture d'une autre fenêtre

Refus de l'identification de la pièce d'identité

2024-04-09 10:33:28

La pièce d'identité est illisible

-Les **critères d'information** notifiés en bleu, donnant des informations sur le déroulé de votre test.

-Les **critères d'alertes automatiques** notifiés en jaune, affichant à l'écran certaines actions détectées par le système de surveillance telles que l'utilisation de deux écrans ou la sortie du mode plein écran.

-Les **critères de non-conformité** notifiés en rouge, seront accompagnés d'un commentaire de l'examineur pour apporter davantage d'informations sur chaque cas d'invalidité relevés.